

Codling Moth ~ Palomilla de la manzana



J. Brunner

① **Codling moth adult**
Palomilla de la manzana: adulto 12mm



J. Brunner

② **Codling moth larva ("worm") - 5th instar** Hasta (up to) 20 mm
Larva ("gusano") de la palomilla de la manzana - 5^o instar



B. Hughes

J. Brunner

Egg
Huevo
Microscopic

③ **Larvae in cocoons under bark**
Larvas en capullo de seda bajo la corteza



M. Besh

D. Epstein

④ **Shallow entry by larva** **Deep entry showing excretion**
Entrada superficial de larva **Entrada profunda con excremento**

Leafroller Fruit Injury ~ Daños frutales por enrollador



J. Brunner

S. Hoyt

⑤ **Spring feeding injury** **Summer injury**
Daño de primavera **Daño de verano**



B. Higbee

H. Kiehl

⑥ **Spring injury** **Shallow surface feeding**
Daño de primavera **Daño superficial**

Leafrollers ~ Enrolladores



⑦ **Pandemis leafroller adult**
Enrollador Pandemis: adulto up to 18mm



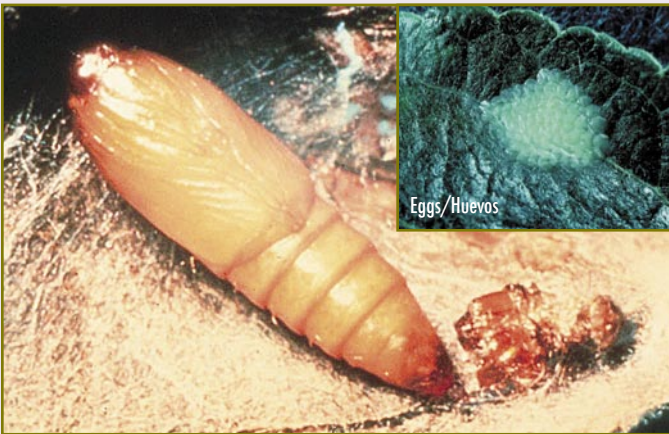
⑧ **Obliquebanded leafroller adult**
Enrollador de bandas oblicuas: adulto up to 25mm



⑨ **Pandemis leafroller larva**
Larva de enrollador Pandemis up to 25mm



⑩ **Obliquebanded leafroller larva**
Larva de enrollador de bandas oblicuas up to 25mm

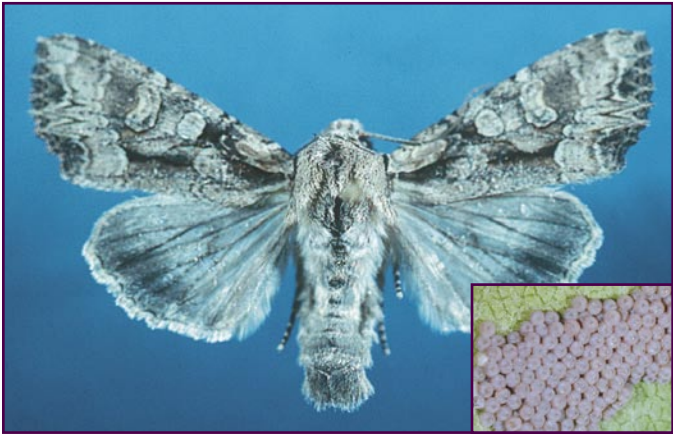


⑪ **Leafroller pupa**
Pupa de enrollador 10-18mm



⑫ **Larva hidden within expanding leaf cluster**
Larva escondida en hojas

Cutworms: *Lacanobia* ~ Gusano cortador "Lacanobia"



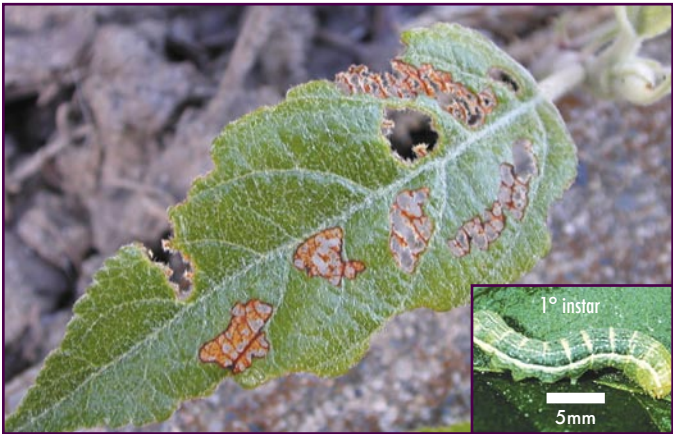
P. Landolt

13 Adult and eggs (inset) 15-20mm 10mm
 Adulto y huevos (inserción)



M. Doerr

14 Fruit and shoot injury
 Daño a la fruta y a los nuevos brotes



P. Landolt

15 Feeding by very young larvae is between the leaf veins
 Larvas muy jóvenes comen entre las venas de la hoja



P. Landolt

16 Larvae have many color forms
 Las larvas tienen colores variados 5-30mm

Spotted Cutworm ~ Gusano cortador manchado



J. Eaves

17 This larva overwinters in the soil
 Esta larva sobrevive el invierno en la tierra



F. Howell

18 Bud injury
 Daño a la yema

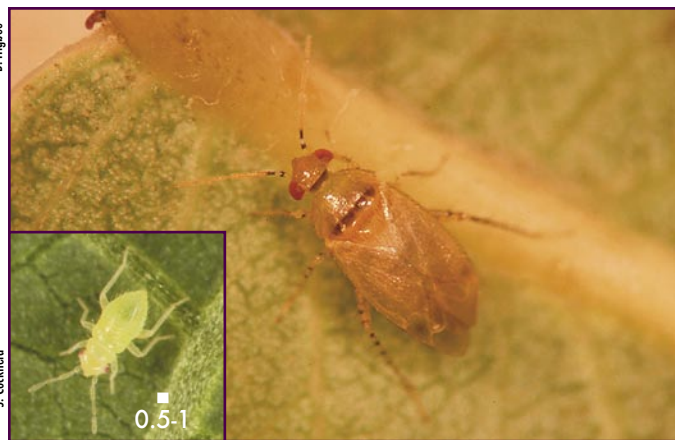
Campylomma Bug ~ Chinche Campylomma



B. Highbee

19 Nymph feeding on psylla
La ninfa comiendo psila

1-2mm



B. Highbee

S. Cockfield

20 Young nymph
Ninfa joven

Adult
Adulto

2.5mm



A. Pehlegrin

21 Damage on very young pear leaves
Daño a las hojas tiernas de peral



J. Brunner

22 Young nymphs injure apples around bloom time
Ninfas jóvenes dañan manzanas alrededor del tiempo de la floración

White Apple Leafhopper ~ Chicharrita blanca del manzano



E. Beers

23 Nymphs
Ninfas

0.8-3mm



E. Beers

24 Adult
Adulto

3-4mm



25 Feeding injury by nymphs and adults
Daño causado por ninfas y adultos

True Bugs ~ Chinches

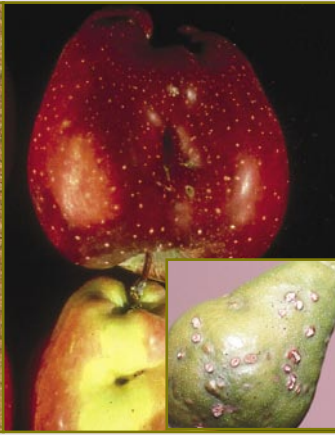
B. Higbee



26 **Lygus bug adult**
Adulto de chinche ligus

6mm

E. Beers



Fruit injury
Daños a fruta

B. Higbee



Bud injury
Daño a la yema

N. Stephens

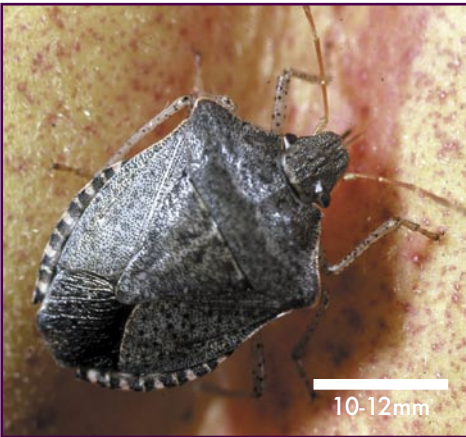


27 **Boxelder bug adults**
Adultos de chinche "boxelder"

J. Brunner

Stinkbugs ~ Chinchesapestosas

J. Brunner



28 **Conspere stinkbug adult**
Adulto de chinche con-

10-12mm

B. Higbee



29 **Green stinkbug adult**
Adulto de chincheapestosa verde

C. Krupke



30 **Stinkbug excrement**
Excremento de chincheapestosa

H. Riedl



31 **Nymphs hatching**
Ninfas saliendo de los huevos

T. Alway



32 **Stinkbug injury on apple and pear**
Daño de chincheapestosa en las manzanas y peras

M. Bush